

# PLAN D'EVACUATION

## CONSIGNES DE SECURITE INCENDIE



En cas d'incendie, gardez votre calme.

Déclenchez l'alarme incendie (action sur un déclencheur manuel).



Appelez les secours :

**18** ou **112**



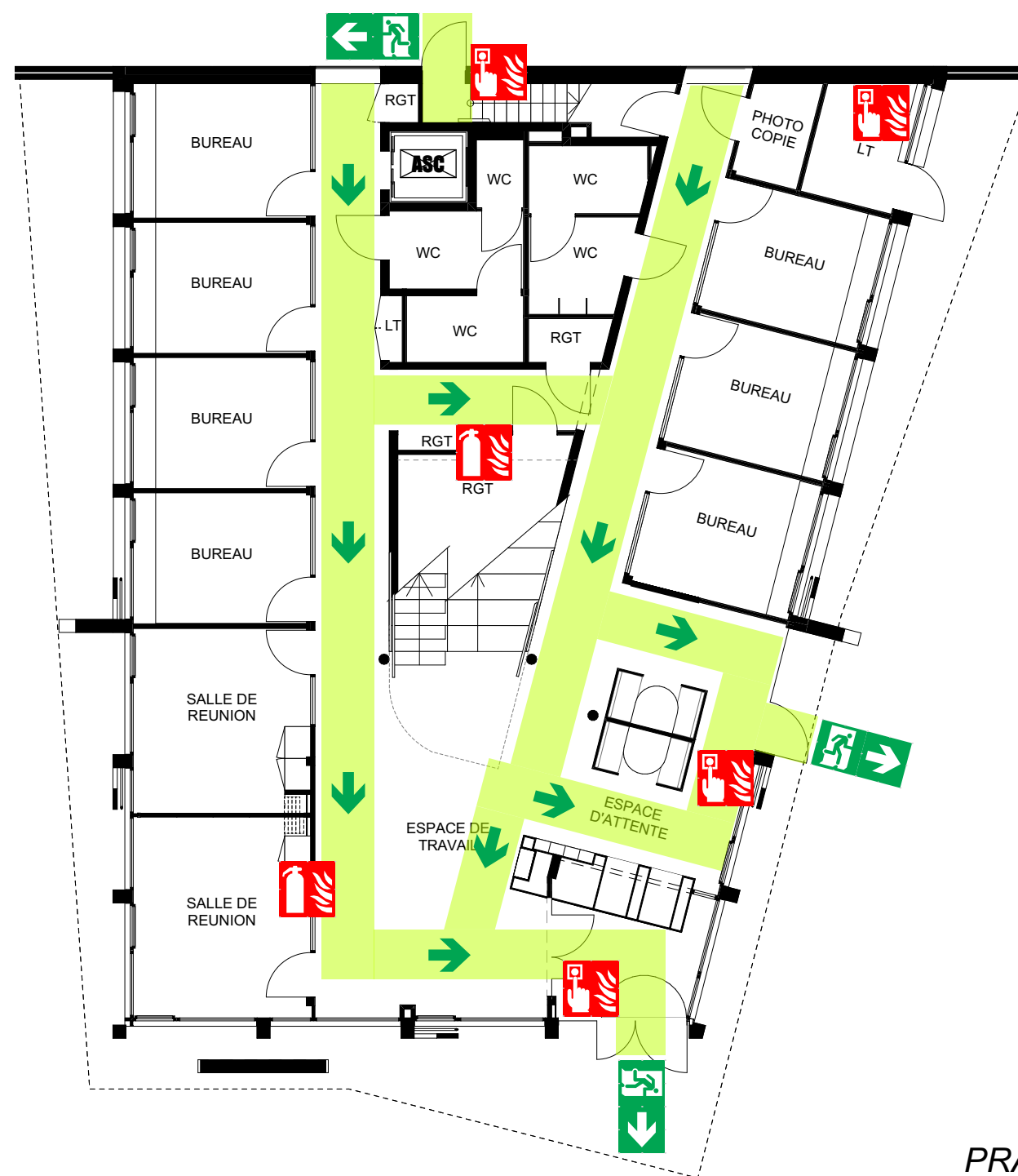
Attaquez le feu à la base des flammes au moyen d'extincteurs appropriés, sans prendre de risques



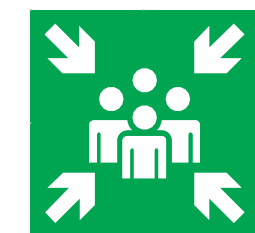
Dans la chaleur et la fumée, baissez-vous, l'air frais est près du sol.

## PREVENTION

- repérez les chemins d'évacuation ;
- prenez connaissance du mode d'emploi des moyens de secours ;
- ne vous garez pas devant les bouches d'incendie ;
- respectez les dispositifs de sécurité ;
- laissez libres les dégagements et les issues de secours.

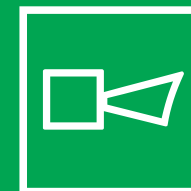


Point de rassemblement



PRAIRIE CENTRALE

## CONSIGNES D'EVACUATION



Dès l'audition du signal sonore d'évacuation :

Fermez portes et fenêtres, évitez les courant d'air, quittez les locaux.



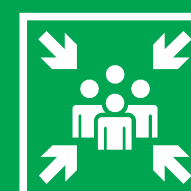
Dirigez-vous calmement et sans précipitation vers les sorties.



Ne revenez jamais en arrière sans y avoir été invité.



N'utilisez pas les ascenseurs.



Rejoignez le point de rassemblement de l'établissement.

Effectuez le comptage des personnes présentes.

## Légende

Chemin d'évacuation

Evacuation (issue de secours)

Point de rassemblement

Espace d'attente sécurisé

Déclencheur d'alarme incendie

Appel des secours

Porte coupe-feu de recoupement

Service / poste / point de sécurité incendie

Extincteur portatif

Extincteur sur roues

Robinet d'incendie armé (RIA)

Arrêt d'urgence (fonction)

DAE / Défibrillateur

Infirmerie / Armoire à pharmacie / ...

Ascenseur

Monte-charge

Elévateur PMR

2 rue de  
la liberté

93 200 - Saint-Denis

Mise à jour en juillet 2025